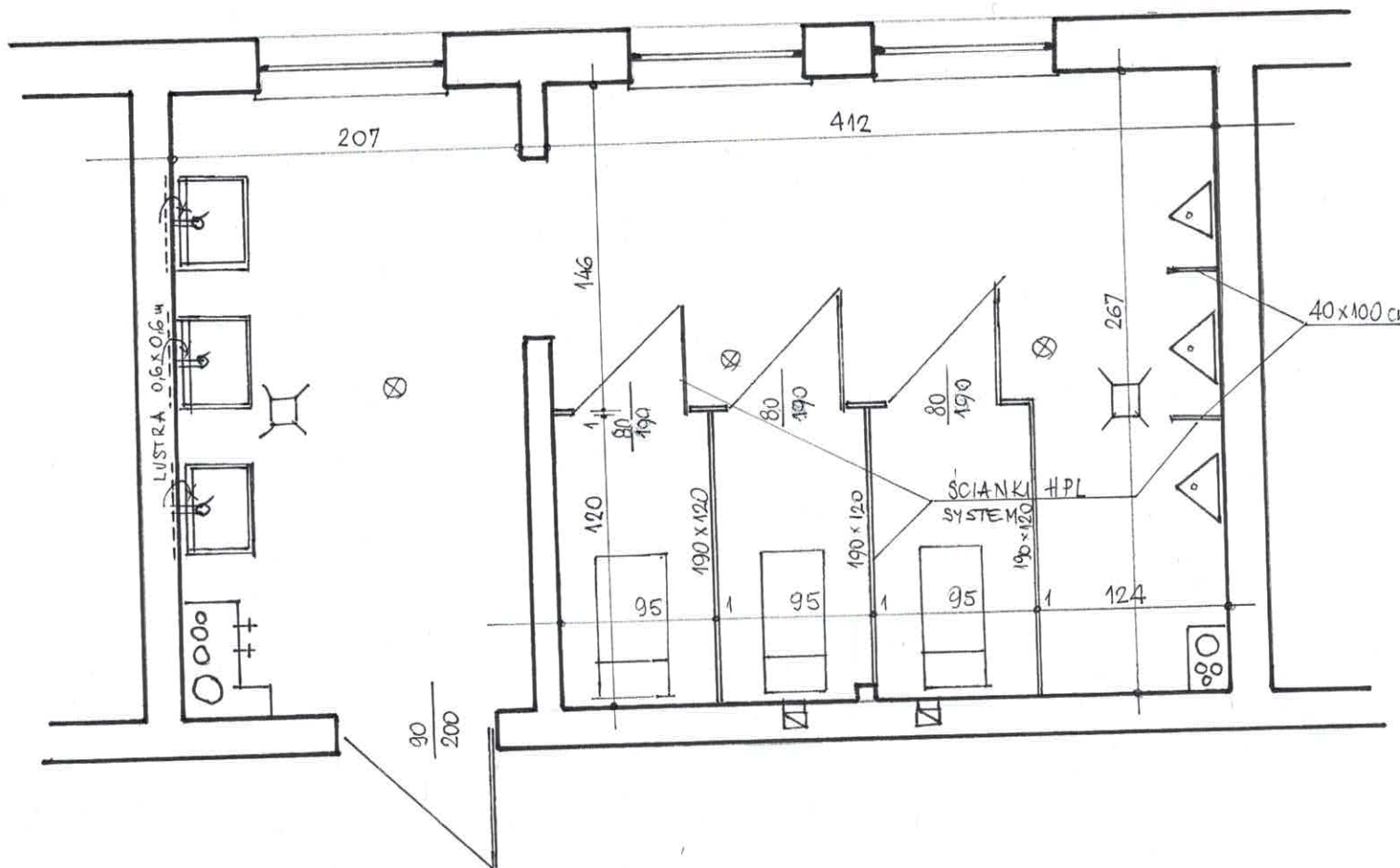


Lp.	Podstawa	Opis i wyliczenia	j.m.	Poszcz.	Razem
1	KNR 4-02 0520-01	Demontaż grzejnika żeliwnego członowego o powierzchni ogrzewalnej do 2,5 m ²	kpl.		
		9	kpl.	9,000	
				RAZEM	9,000
2	KNR 4-02 0235-08	Demontaż ustępu z miską fajansową	kpl.		
		9	kpl.	9,000	
				RAZEM	9,000
3	KNR 4-02 0235-06	Demontaż umywalki	kpl.		
		9	kpl.	9,000	
				RAZEM	9,000
4	KNR 4-02 0235-01	Demontaż pisuaru	kpl.		
		9	kpl.	9,000	
				RAZEM	9,000
5	KNR 4-02 0132-01	Demontaż baterii umywalkowej i zmywakowej	szt.		
		9	szt.	9,000	
				RAZEM	9,000
6	KNR 4-02 0131-01	Demontaż zaworu czerpального (wypływowego) z zakorkowaniem podejścia o śr. 15-20 mm	szt.		
		6	szt.	6,000	
				RAZEM	6,000
7	KNR 4-01 0426-04 analogia	Rozebranie obicia ścian drewnianych z płyt wiórowo-cementowych i spilśnionych- demontaż ścianek rozdzielających kabiny	m ²		
		41,4	m ²	41,400	
				RAZEM	41,400
8	KNR 4-01 0354-13	Wykucie z muru krutek wentylacyjnych, drzwiczek	szt.		
		18	szt.	18,000	
				RAZEM	18,000
9	KNR-W 3 0614-05	Rozebranie okładziny ściennej	m ²		
		124,8	m ²	124,800	
				RAZEM	124,800
10	KNR 9-29 0105-01	Rozbiórka obudów pionów instalacyjnych, słupów i belek z płyt gipsowo-kartonowych przy powierzchni rozbiórki do 2 m ² - okładzina pojedyncza	m ²		
		17	m ²	17,000	
				RAZEM	17,000
11	KNR 4-02 0114-01	Demontaż rurociągu stalowego ocynkowanego o śr. 15-20 mm	m		
		58	m	58,000	
				RAZEM	58,000
12	KNR 4-02 0114-02	Demontaż rurociągu stalowego ocynkowanego o śr. 25-32 mm	m		
		20	m	20,000	
				RAZEM	20,000
13	KNR 4-02 0230-04	Demontaż rurociągu żeliwnego kanalizacyjnego o śr. 50-100 mm - na ścianach budynku	m		
		42,5	m	42,500	
				RAZEM	42,500
14	KNR 4-02 0234-02	Demontaż elementów uzbrojenia rurociągu - wpust żeliwny podłogowy śr. 50 mm	szt.		
		6	szt.	6,000	
				RAZEM	6,000
15	KNR 4-03 1134-01	Demontaż opraw świetłówkowych z rastrem z tworzyw sztucznych lub metalowym	szt.		
		12	szt.	12,000	
				RAZEM	12,000
16	KNR 4-03 1116-03	Demontaż przewodów wtynkowych z podłoża ceglanego lub betonowego	m		
		65	m	65,000	
				RAZEM	65,000
17	KNR 4-03 1130-01	Demontaż podtynkowych przycisków lub kasowników z tworzywa o 2 przyłączanych przewodach	szt.		
		9	szt.	9,000	
				RAZEM	9,000
18	KNR 4-01 0354-07 analogia	Wykucie z muru ościeżnic stalowych lub krat okiennych o powierzchni do 2 m ² - demontaż drzwi do sanitariatów	szt.		
		3	szt.	3,000	
				RAZEM	3,000

Lp.	Podstawa	Opis i wyliczenia	j.m.	Poszcz.	Razem
19	KNR 4-04 0504-03	Rozebranie posadzek z płytek ceramicznych	m ²		
		49,6	m ²	49,600	
				RAZEM	49,600
20	KNR 4-01 0354-12	Wykucie z muru podokienników betonowych z lastryko	m		
		14,4	m	14,400	
				RAZEM	14,400
21	KNR 2-15 0205-04	Montaż rurociągów z PCW o śr. 110 mm na ścianach złączeniem metodą wciskową	m		
		30,5	m	30,500	
				RAZEM	30,500
22	KNR 2-15 0208-05	Dodatek za wykonanie podejść odpływowych z rur i kształtek z nieplastyfikowanego PCW o śr. 110 mm	szt.		
		9	szt.	9,000	
				RAZEM	9,000
23	KNR 2-15 0205-02	Montaż rurociągów z PCW o śr. 50 mm na ścianach złączeniem metodą wciskową	m		
		18	m	18,000	
				RAZEM	18,000
24	KNR 2-15 0208-03	Dodatek za wykonanie podejść odpływowych z rur i kształtek z nieplastyfikowanego PCW o śr. 50 mm	szt.		
		18	szt.	18,000	
				RAZEM	18,000
25	KNR 2-15 0212-01 analogia	Montaż wpustów żeliwnych podłogowych o śr. 50 mm-kratki ściekowe PCV z chromowanym rusztem	szt.		
		6	szt.	6,000	
				RAZEM	6,000
26	S-215 0600-03	Instalacja wodociągowa - rurociągi z rur polipropylenowych o śr.zewn. 32 mm na ścianach w budynkach niemieszkalnych	m		
		30	m	30,000	
				RAZEM	30,000
27	S-215 0600-01	Instalacja wodociągowa - rurociągi z rur polipropylenowych o śr.zewn. 20 mm na ścianach w budynkach niemieszkalnych	m		
		43	m	43,000	
				RAZEM	43,000
28	KNR 0-31 0113-02	Otuliny termoizolacyjne z pianki polietylenowej gr. 6 mm z nacięciem wzdłużnym; rurociąg o śr. 22 mm	m		
		12	m	12,000	
				RAZEM	12,000
29	KNR 0-31 0113-03	Otuliny termoizolacyjne z pianki polietylenowej gr. 6 mm z nacięciem wzdłużnym; rurociąg o śr. 35 mm	m		
		10	m	10,000	
				RAZEM	10,000
30	S-215 0500-01	Dodatki za podejścia dopływowe do zaworów wypływowych, baterii, hydrantów itp. o śr.zewn.rury 20 mm	szt.		
		42	szt.	42,000	
				RAZEM	42,000
31	KNR-W 2-15 0139-02	Mieszacz natryskowy o śr. nominalnej 20x25 mm	szt.		
		3	szt.	3,000	
				RAZEM	3,000
32	KNR 2-02 0129-02	Obsadzenie prefabrykowanych podokienników, długości ponad 1 m- parapety z konglomeratu, gr.3 cm.	szt		
		9	szt	9,000	
				RAZEM	9,000
33	KNR 4-03 0203-03	Wymiana przewodów wtynkowych lub kabelkowych płaskich DYp, YDYp, ADYp, YADYp o łącznym przekroju żył do 7.5 mm ² układanych w tynku bez kucia i zaprawiania bruzd na betonie	m		
		65	m	65,000	
				RAZEM	65,000
34	KNR 4-01 0705-07	Wykonanie pasów tynku zwykłego kat. III o szerokości do 10 cm na murach z cegieł lub ścianach z betonu pokrywającego bruzdy z przewodami elektrycznymi	m		
		65	m	65,000	
				RAZEM	65,000
35	KNR-W 2-02 2004-01	Obudowa słupów płytami gipsowo-kartonowymi na rusztach metalowych pojedynczych jednowarstwowo	m ²		
		50-01	m ²	17,000	
		17		RAZEM	17,000
36	KNR 4-01 0716-02 analogia	Tynki wewnętrzne zwykłe kat. III wykonywane ręcznie na podłożu z cegły, pustaków ceramicznych, gazo- i pianobetonów na ścianach w pomieszczeniach o powierzchni podłogi ponad 5 m ² - naprawa i wyrównywanie tynków pod glazurę	m ²		

Lp.	Podstawa	Opis i wyliczenia	j.m.	Poszcz.	Razem
		124,8	m ²	124,800	
				RAZEM	124,800
37	KNR-W 2-02 1104-01 analogia	Warstwy wyrównawcze pod posadzki z zaprawy cementowej grubości 20 mm zatarte na ostro/ uzupełnienie i wyprofilowanie podkładów cementowych/ 49,8	m ² m ²	49,800	
				RAZEM	49,800
38	KNR AT-22 0101-02	Przygotowanie podłoża pod wykonanie okładzin ściennych - jednokrotne gruntowanie podłoża pod kleje cementowe 124,8	m ² m ²	124,800	
				RAZEM	124,800
39	KNR AT-27 0402-01	Izolacja podpłytkowa pionowa z reaktywnej żywicy uszczelniającej (powłoki) wykonywana ręcznie - powłoka gr. 1,5 mm(folia w płynie), na ściany za umywalkami. 12	m ² m ²	12,000	
				RAZEM	12,000
40	KNR AT-22 0204-07	Okładziny ściennie z płytek z kamieni sztucznych o regularnych kształtach na zaprawie klejowej cienkowarstwowej; płytki o wymiarach 30x60 cm 124,8	m ² m ²	124,800	
				RAZEM	124,800
41	KNR AT-22 0104-03	Obsadzenie listew ochronnych w okładzinach ściennych w narożach w zaprawie klejowej cienkowarstwowej 54	m m	54,000	
				RAZEM	54,000
42	KNR AT-23 0101-02	Przygotowanie podłoża pod wykonanie okładzin podłogowych - jednokrotne gruntowanie podłoża pod kleje cementowe 49,8	m ² m ²	49,800	
				RAZEM	49,800
43	KNR AT-23 0206-03	Okładziny podłogowe z płytek z kamieni sztucznych o regularnych kształtach na zaprawie klejowej cienkowarstwowej; płytki o wymiarach 30x30 cm 49,8	m ² m ²	49,800	
				RAZEM	49,800
44	NNRNKB 202 1134-01	(z.VII) Gruntowanie podłoża preparatami "CERESIT CT 17" i "ATLAS UNI GRUNT" - powierzchnie poziome 49,8	m ² m ²	49,800	
				RAZEM	49,800
45	NNRNKB 202 2015-01	(z.X) Gładzie gipsowe gr. 3 mm jednowarstwowe na stropach na podłożu z tynku o pow. ponad 5 m2 49,8	m ² m ²	49,800	
				RAZEM	49,800
46	NNRNKB 202 1134-02	(z.VII) Gruntowanie podłoża preparatami "CERESIT CT 17" i "ATLAS UNI GRUNT" - powierzchnie pionowe 74,2	m ² m ²	74,200	
				RAZEM	74,200
47	NNRNKB 202 2013-01	(z.X) Gładzie gipsowe gr. 3 mm jednowarstwowe na ścianach na podłożu z tynku w pomieszczeniach o pow. podłogi ponad 5 m2 74,2	m ² m ²	74,200	
				RAZEM	74,200
48	KNR-W 2-02 1510-03	Dwukrotne malowanie farbami emulsyjnymi powierzchni wewnętrznych - podłoża gipsowych z gruntowaniem 123,9	m ² m ²	123,900	
				RAZEM	123,900
49	KNR-W 2-02 1215-01 analogia	Drzwiczki i kratki osadzone w ścianach o powierzchni elementu do 0.1 m2- kratki wentylacyjne i drzwiczki rewizyjne ze stali nierdzewnej 9	szt. szt.	9,000	
				RAZEM	9,000
50	KNR-W 2-02 1401-03 analogia	Szklenie ram drewnianych zdejmowanych pojedynczych szkłem płaskim okiennym ciągnionym 2-3 mm - powierzchnia szyby do 0.5 m2- lustra nad umywalkami, wbudowane w glazurę 3,24	m ² m ²	3,240	
				RAZEM	3,240
51	KNR 4-01 1212-28	Dwukrotne malowanie farbą olejną rur wodociągowych i gazowych o średnicy do 50 mm 45	m m	45,000	
				RAZEM	45,000
52	KNR-W 3 0707-02 analogia	Oslony na grzejniki szczelinowe dębowe 6,3	m ² m ²	6,300	
				RAZEM	6,300
53	KNR 2-15 0224-03	Montaż ustępów pojedynczych z płuczkami z tworzyw sztucznych lub porcelany 'kompakt' 9	kpl. kpl.	9,000	
				RAZEM	9,000

Lp.	Podstawa	Opis i wyliczenia	j.m.	Poszcz.	Razem
54	KNR 2-15 0221-02	Montaż umywalek pojedynczych porcelanowych z syfonem gruszkowym	szt.		
		9	szt.	9,000	
				RAZEM	9,000
55	KNR-W 2- 15 0230-05 analogia	Postument porcelanowy do umywalek- półpostument	kpl.		
		9	kpl.	9,000	
				RAZEM	9,000
56	KNR-W 2- 15 0137-02 analogia	Baterie umywalkowe lub zmywakowe stojące o śr. nominalnej 15 mm- z regulowanym czasem wypływu wody	szt.		
		9	szt.	9,000	
				RAZEM	9,000
57	KNR-W 2- 15 0234-02	Pisuary pojedyncze z zaworem splukującym	kpl.		
		9	kpl.	9,000	
				RAZEM	9,000
58	KNR-W 2- 15 0135-01	Zawory czerpalne o śr. nominalnej 15 mm	szt.		
		6	szt.	6,000	
				RAZEM	6,000
59	KNR-W 2- 15 0417-02	Grzejniki aluminiowe typu G-500 - do 10 elementów	kpl.		
		9	kpl.	9,000	
				RAZEM	9,000
60	KNR-W 2- 15 0412-02	Zawory grzejnikowe o śr. nominalnej 15 mm	szt.		
		18	szt.	18,000	
				RAZEM	18,000
61	KNR-W 3 0703-03 analogia	Boazeria płycinowa- ścianki rozdzielające kabiny, z płyt HPL, kompletne z okuciami i mocowaniami	m ²		
		39,6	m ²	39,600	
				RAZEM	39,600
62	KNR 5-08 0511-05 analogia	Montaż z podłączeniem na gotowym podłożu opraw świetlówkowych z blachy stalowej z kloszem lub rastrem przykręcanych 2x20W - końcowych(lampy LED)	szt.		
		9	szt.	9,000	
				RAZEM	9,000
63	KNR 5-08 0307-02	Montaż na gotowym podłożu łączników instalacyjnych podtynkowych jednobiegunowych, przycisków w puszcze instalacyjnej z podłączeniem	szt.		
		9	szt.	9,000	
				RAZEM	9,000
64	KNR 0-19 1024-06 analogia	Montaż drzwi aluminiowych jednoskrzydłowych oszklonych na budowie - drzwi do łazienek z szybą bezpieczną, matową. Aluminium szczotkowane.	m ²		
		5,7	m ²	5,700	
				RAZEM	5,700
65	KNR-W 3 1013-01	Zabezpieczenie podłóg folią	m ²		
		200	m ²	200,000	
				RAZEM	200,000
66	KNR-W 4- 01 1215-07 analogia	Mycie po robotach malarskich podłóg drewnianych malowanych- podłóg korytarzy, schodów, itp.	m ²		
		200	m ²	200,000	
				RAZEM	200,000
67	KNR 4-04 1101-02	Transport gruzu z terenu rozbiórki przy ręcznym załadunku i wyładunku samochodem skrzyniowym na odległość do 1 km	m ³		
		20	m ³	20,000	
				RAZEM	20,000
68	KNR 4-04 1101-05	Transport gruzu z terenu rozbiórki przy ręcznym załadunku i wyładunku samochodem ciężarowym - dodatek za każdy następny rozpoczęty 1 km Krotność = 25	m ³		
		20	m ³	20,000	
				RAZEM	20,000



SCHEMAT - ŁAZIENKI CHŁOPCÓW
SP 168 m. Zwycięzców 44